



MARCATORE LASER FIBRA FLM SERIES

MADE IN ITALY

TUTTI I VANTAGGI DEL NOSTRO SISTEMA DI MARCATURA



VELOCITA'

Riduzione dei tempi di lavorazione e delle fasi di preparazione dei particolari da marcare.



CONVENIENZA

Minor utilizzo di materiali, manutenzione ridotta e assenza di consumabili.



PRECISIONE

Massima precisione nella lavorazione e possibilità di posizionare rapidamente la marcatura.



FACILITA'

Facile da utilizzare, tempi ridotti di formazione del personale.



ALTA QUALITA'

Sorgente laser pulsata di alta qualità e componentistica di produzione italiana.



SOSTENIBILITA'

Bassi consumi e minori emissioni ambientali rispetto ai sistemi tradizionali.



SICUREZZA

Rispetta le normative per la sicurezza dell'operatore e dei presenti.



LEGGEREZZA

Peso e ingombri contenuti rendono la macchina facilmente trasportabile all'occorrenza.



PANORAMICA MACCHINA

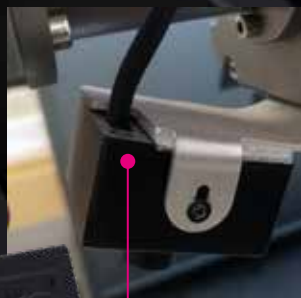
PULSANTERIA E ACCESSORI DI ALTISSIMA QUALITA'



ACCENSIONE
SISTEMA A CHIAVE

ACCENSIONE
SORGENTE LASER
SELETTORE LUMINOSO

ARRESTO DI
EMERGENZA



TELECAMERA
INTEGRATA
SUPER HD 5 MP

RIVESTIMENTO FIBRA
OTTICA IN NEOPRENE

TESTA GALVANOMETRICA
CON MICROMOTORI AD ALTE PRESTAZIONI
DI ELEVATA PRECISIONE E LUNGA DURATA



SISTEMA RAPIDO
DI MESSA A FUOCO
A DOPPIO PUNTATORE

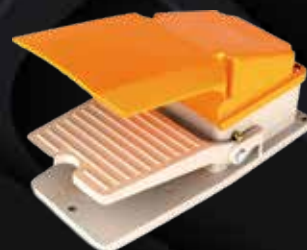
PIANO DI LAVORO
CON FORI FILETTATI
PER ACCESSORI E DIME



OCCHIALI CERTIFICATI
MARCA UNIVET



CONNETTORI
PROFESSIONALI
ANTIPOLVERE
A SGANCIO RAPIDO



COMODO PEDALE
DI AZIONAMENTO



PANORAMICA SOFTWARE



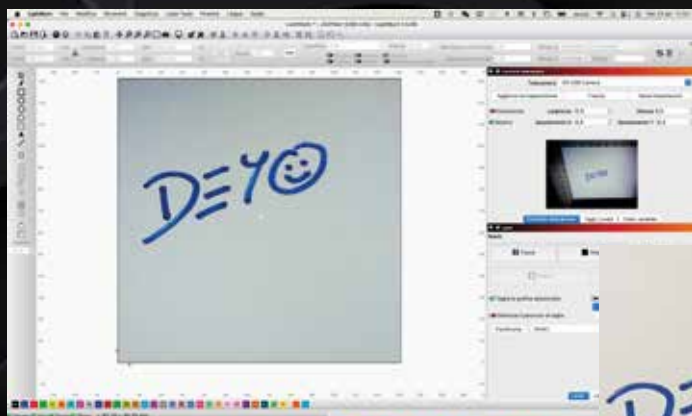
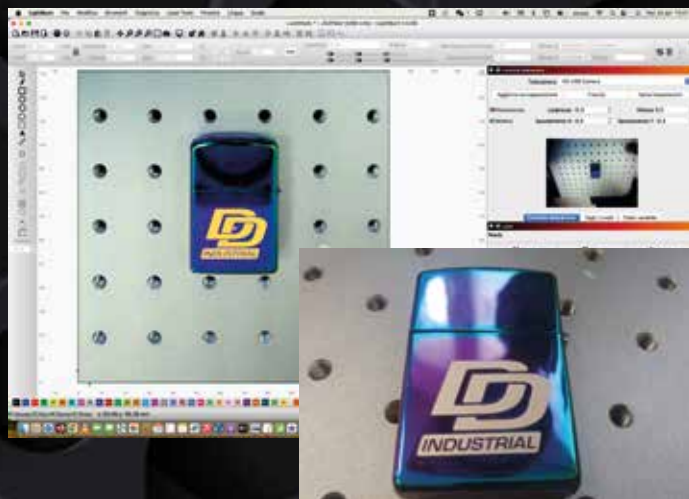
**SOFTWARE
DI SEMPLICE UTILIZZO
IN LINGUA ITALIANA**



Importa grafica in una varietà di formati di immagine e grafica vettoriale comuni. Organizza, modifica e crea nuove forme vettoriali nel potente editor di LightBurn. Applica impostazioni come potenza, velocità, numero di passaggi, ordine di marcatura, luminosità e contrasto, modalità dithering e molto altro! LightBurn è un'applicazione nativa scritta per Windows, Mac OS e Linux.

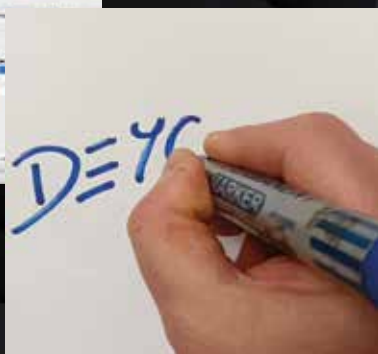
DALLA PROGETTAZIONE ALLA REALIZZAZIONE IN POCHI SEMPLICI PASSI

Con i potenti strumenti di elaborazione grafica, le librerie materiali integrate, le impostazioni predefinite, la gestione dei dati variabili e moltissimo altro, la marcatura laser non è mai stata così semplice. Inoltre grazie alla camera integrata basterà semplicemente applicare la grafica in maniera visiva sul soggetto per un perfetto posizionamento ed un'anteprima della lavorazione in tempo reale.



FUNZIONE AUTOTRACING

Grazie al sistema di visione integrato ed alla funzione "traccia" è possibile trasformare soggetti ripresi da cartaceo in formato vettoriale per poterli successivamente marcare sui soggetti.





CARATTERISTICHE TECNICHE

		MODELLO	
		FLM 30 Q	FLM 50 Q
SPECIFICHE OTTICHE	Potenza media in uscita (W)	≥ 30	≥ 50
	Energia massima del singolo impulso in uscita (mJ)	0,75 (a 40 kHz)	1 (a 50 kHz)
	Modalità operativa	pulsata	
	Polarizzazione	random	
	Scala di potenza (%)	10 ~ 100	
	Lunghezza d'onda centrale (nm)	1064	
	Instabilità di alimentazione (%)	< 5	
	Frequenza impulso (kHz)	40 - 60	50 - 100
	Durata impulso ns	130 - 160	120 - 150
	Potenza del laser rosso (mW)	> 0,5	
	Lunghezza Cavo Fibra (m)	3 m	
SPECIFICHE ELETTRICHE	Tensione di esercizio (VAC)	AC 220V 50/60Hz	
	Consumo energetico (W)	< 1000	
	Modalità di controllo	software - USB	
ALTRE SPECIFICHE	Dimensioni w×h×d (mm)	205 x 435 x 500 / 350 x 700 x 700	
	Peso complessivo (kg)	30	
	Temperatura operativa (°C)	0 ~ 40	
	Umidità ambiente (%)	< 80	
	Metodo di raffreddamento	Aria forzata	
	Temperatura di stoccaggio (°C)	- 10 ~ 60	



ESEMPI APPLICATIVI

La marcatura laser con macchine a fibra ottica è utilizzabile in una vasta gamma di settori grazie alla sua precisione e versatilità per attività di personalizzazione, branding, tracciabilità, identificazione.

Ecco alcuni settori di applicazione comuni: automotive, aerospaziale, elettronica, orologeria, gioielleria, alimentare, gadget e promozionale.

Metalli: Alluminio, oro, argento, rame, acciaio inox, ottone, titanio, tungsteno.

Non metalli: Acrilico colorato, plastiche varie, mattoni, granito, marmo, piastrelle, nylon, ceramica, roccia, pietra, marmo, pelle sintetica, ecc.

Il nostro reparto tecnico è disponibile per ulteriori approfondimenti o prove applicative specifiche sui vostri materiali o particolari.

MARCATURA ATTREZZI



MARCATURA PLASTICHE



INCISIONI FOTOGRAFICHE



OGGETTISTICA GIOIELLERIA



TRACCIABILITÀ INDUSTRIALE



STRUMENTI - MEDICALE



INCISIONE PROFONDA



PIETRA - ARDESIA - MARMO



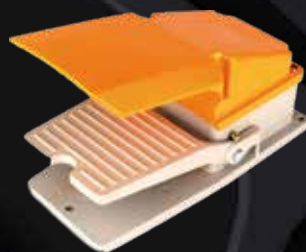
GADGET - PROMOZIONALE





DOTAZIONE SISTEMA

sistema di marcatura laser FLM SERIES
occhiale di protezione certificato marca UNIVET
software di marcatura LIGHTBURN
pedale di azionamento
garanzia 24 mesi



CONTATTI

rivenditore/agente di zona

DD industrial - Str. del Drosso, 128/52 - 10135 Torino
tel. 011 58 61 935 - mobile 347 68 34 159 - 329 21 81 432

info@dd-industrial.com
www.dd-industrial.com